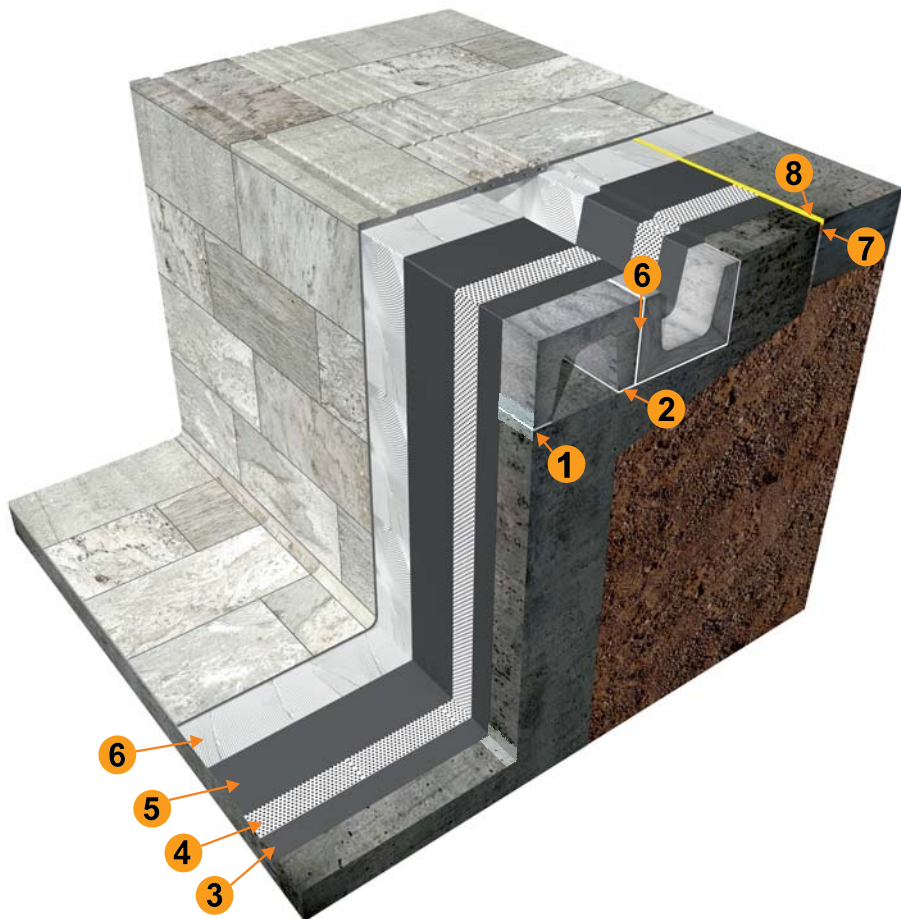


COLOCACIÓN SISTEMA B-33



- 1** Banda elástica impermeabilización.
- 2** Cemento cola C2 TE S1, para inmersión continua.
- 3** 1ª Capa de impermeabilizante
- 4** Malla impermeabilizante
- 5** 2ª Capa de impermeabilizante
- 6** Cemento cola C2 TE S1, para inmersión continua.
- 7** Junta hidroexpansiva.
- 8** Sellado de la junta de dilatación con masilla antiácida, elástica e impermeable.
- 9** Rejuntado de junta de las baldosas con un CG2 W

